

# PRESEA-H・RF

---

新築サッシを超える 改修サッシは進化する

ハイブリッド断熱カバー改修サッシ

# PRESEA-H・RF

アルミと樹脂のハイブリッド構造で劣化のしにくさと断熱性を両立しました。

## マンション改修



※PRESEA-Hの施工イメージとなります

## Hybrid構造 強度と断熱性の両立を実現

外部

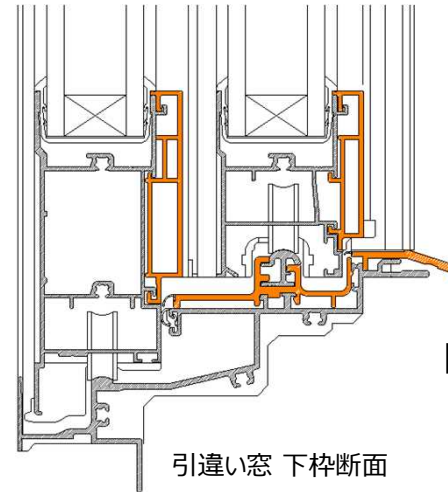
アルミ

強度・耐久性に優れる

内部

樹脂

断熱性・インテリア性に優れる



引違い窓 下枠断面

## Performance 優れた性能による快適な暮らし

アルミ樹脂複合構造による  
ビル改装サッシ業界最高

ビル改装サッシ業界最高

耐風圧性能 **S-6**

断熱性能 **H-5**

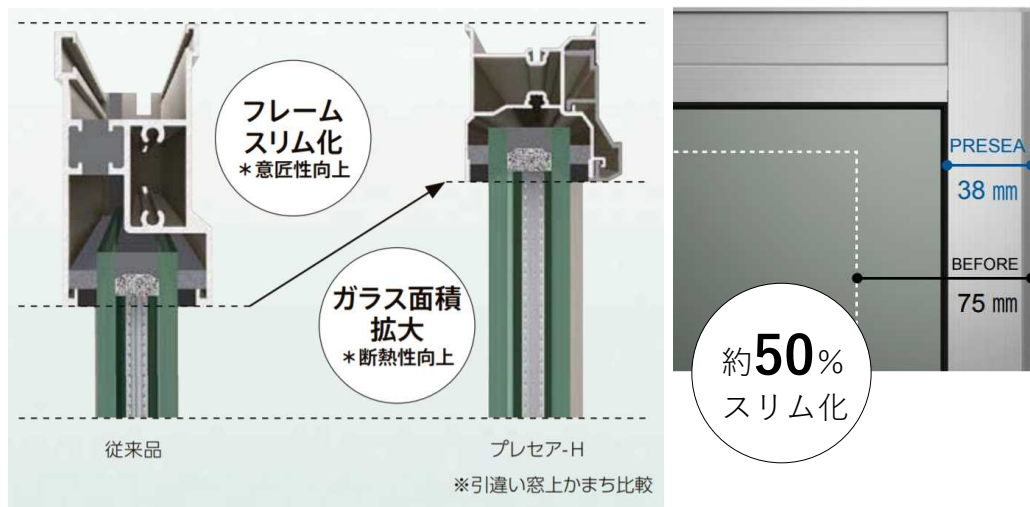
	S-3	S-4	S-5	S-6
PRESEA-H・RF				
従来品 (アルミ樹脂複合製)				

耐風圧性S-6では  
20階建相当の建物まで対応可能

	H-1	H-2	H-3	H-4	H-5
PRESEA-H・RF					
従来品 (アルミ製)					
30年前の標準的なもの	等級無し				

H-5はFL5+G12+LowE5のガラスを使用した場合

## Design スリムなフレームで意匠性と眺望性を向上

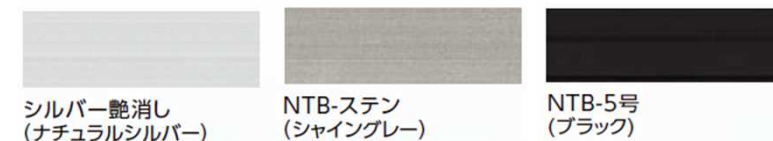


## Color カラーを外壁、内装にマッチさせたい

内観色(樹脂形材)



外観色(アルミ形材)



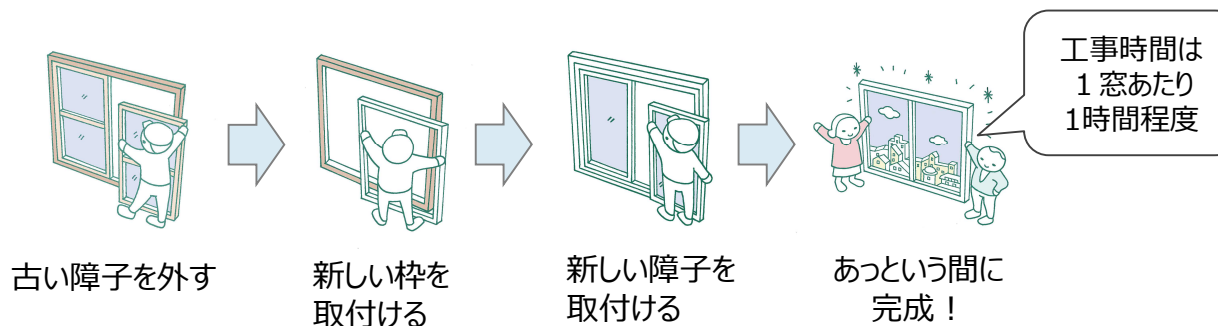
内観の樹脂形材3色と外観のアルミ形材3色を自由に組み合わせることが出来ます。

※1 室内側の機能部品はブラック色、室外側の機能部品はシルバー色となります。

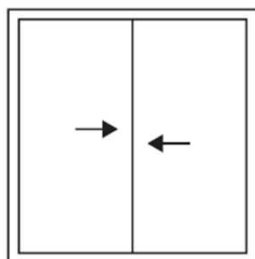
## Method カバー工法により短時間で居ながら施工

### カバー工法

外壁と既存のサッシ枠はそのまま、新たなサッシ枠を既存のサッシ枠にカバーして取り付ける工法です。



姿図



仕様

耐風圧性	S-5 S-6
水密性	W-5
気密性	A-4
遮音性	T-2
断熱性	H-4 H-5
枠見込	100mm
ガラス溝幅	32mm
ガラス納まり	シール・グレチャン

部品一覧

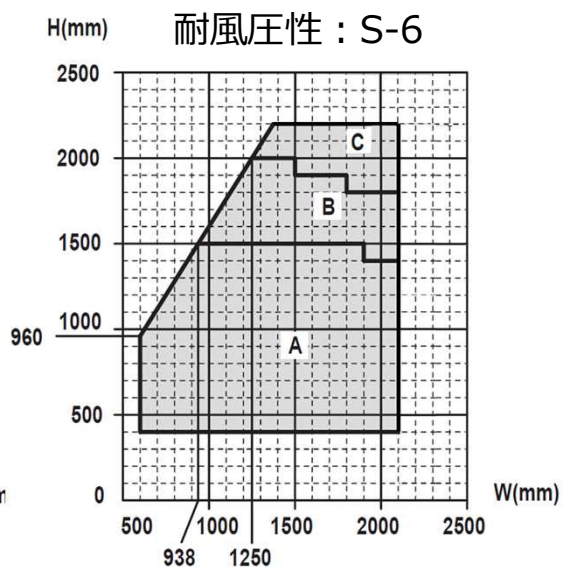
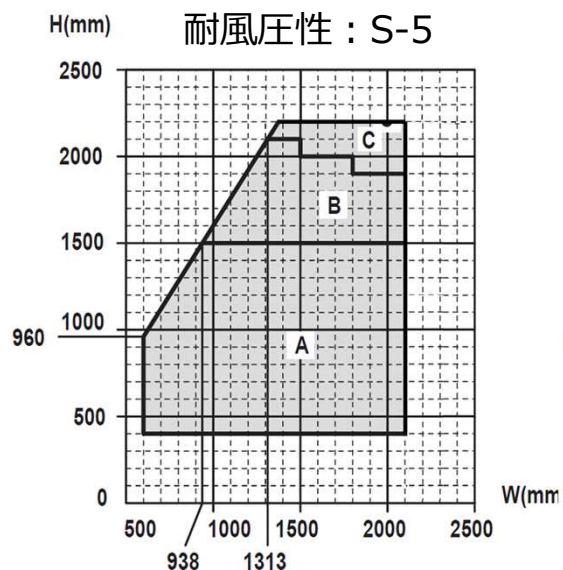
標準部品

ロック付クレセント
掘込引手
サブロック

オプション部品

ロックなしクレセント	
鍵付クレセント	
大型把手	
召合わせ指はさみ防止ストッパー	
小開口ストッパー	
一般タイプ	コイン操作
	キー操作
外部操作タイプ	コイン操作
	キー操作

製作制限グラフ

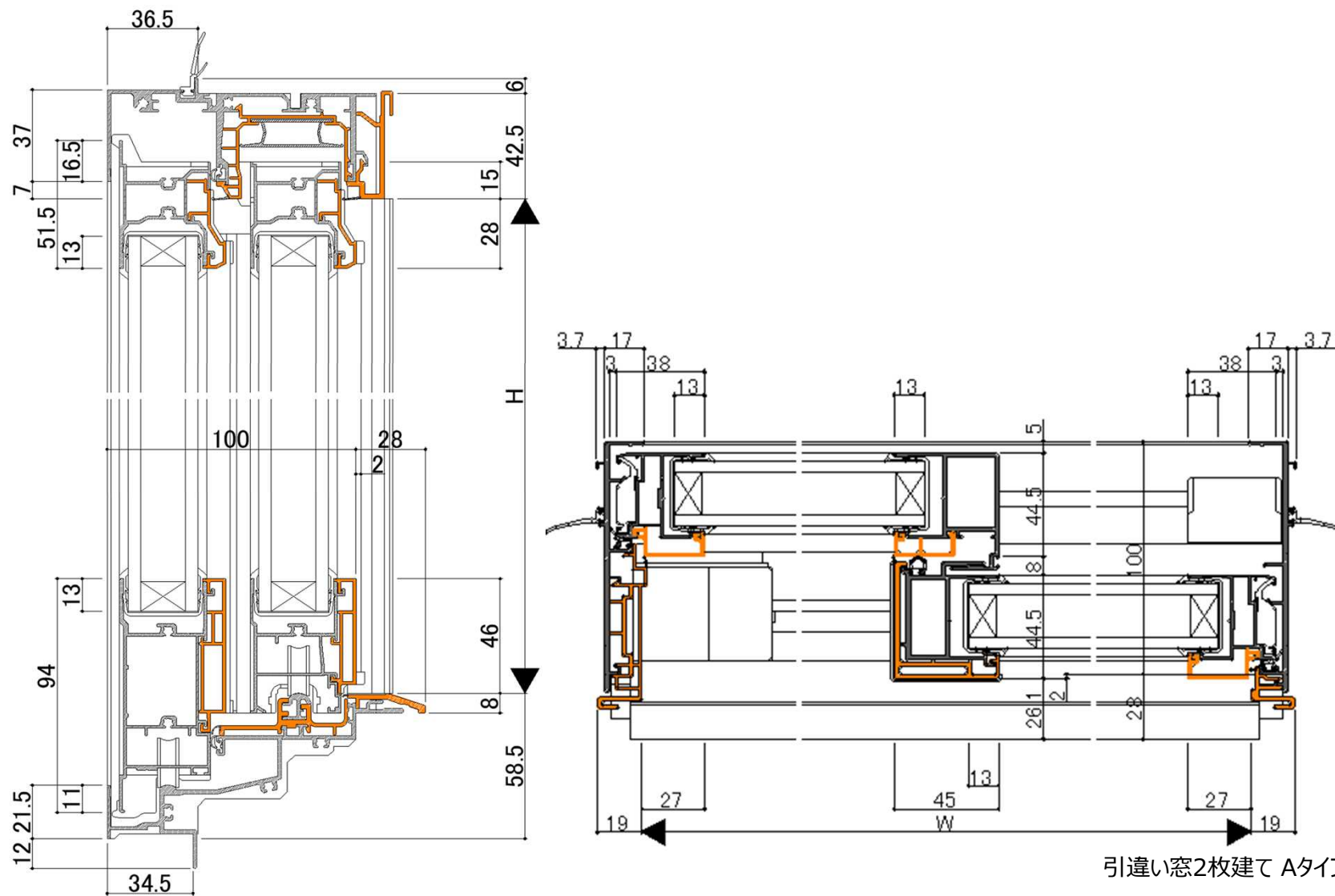


サブロック



小開口ストッパー

基本図



**LIXIL**  
Link to Good Living